

Procédures de qualification

**Assistant médical CFC /  
Assistante médicale CFC**

Connaissances professionnelles écrites

**Pos. 1, PROCESSUS DIAGNOSTIQUES ET THÉRAPEUTIQUES**  
Diagnostic général (DPAC)

**Série 1, 2014**

No de candidat :

Date d'examen :

Durée de l'épreuve : 30 minutes

Moyens auxiliaires autorisés : une calculatrice de poche

**Nombre de points maximum : 60 points**

**Points obtenus :**

*Les points de Diagnostic général (DPAC) sont reportés sur la feuille d'évaluation finale de Processus diagnostiques et thérapeutiques (pos. 1) et additionnés aux points de Diagnostic au laboratoire et de Diagnostic radiologique pour définir la note de position.*

Signatures des experts :

**Délai de libération : Cette série d'examen ne peut être utilisée à des fins d'exercice avant le  
31 octobre 2015.**

**Question 1**

\_\_\_ / 3 pts

Citez trois voies de pénétration des germes.

- \_\_\_\_\_
- \_\_\_\_\_
- \_\_\_\_\_

**Question 2**

\_\_\_ / 4 pts

Cochez d'un + la/les proposition-s correcte-s et d'un – la/les proposition-s incorrecte-s concernant les mesures à prendre lors de blessure accidentelle avec une aiguille souillée.

- Désinfecter la peau avec de l'alcool à 60-80 %.
- Comprimer la lésion.
- Annoncer le cas à l'assurance maladie.
- Contrôler le statut vaccinal contre l'hépatite B.
- Débuter une trithérapie dans les 12 heures.
- Effectuer une prise de sang pour détecter les anticorps HIV.


**Attention :** pour 6 réponses exactes : 4 pts  
pour 5 réponses exactes : 3 pts  
pour 4 réponses exactes : 2 pts  
pour 3 réponses exactes : 1 pt

**Question 3**

\_\_\_ / 3 pts

A. Donnez la définition de la désinfection.

\_\_\_\_\_

B. Donnez la définition de la stérilisation.

\_\_\_\_\_

C. Quel est le synonyme de stérilisation ?

\_\_\_\_\_

**Question 4**

\_\_\_ / 3 pts

Citez trois conseils à donner au patient en cas d'épistaxis.

- \_\_\_\_\_  
\_\_\_\_\_
- \_\_\_\_\_  
\_\_\_\_\_
- \_\_\_\_\_  
\_\_\_\_\_

**Question 5**

\_\_\_ / 4 pts

Citez quatre recommandations à donner à un patient qui présente des varices.

- \_\_\_\_\_  
\_\_\_\_\_
- \_\_\_\_\_  
\_\_\_\_\_
- \_\_\_\_\_  
\_\_\_\_\_
- \_\_\_\_\_  
\_\_\_\_\_

**Question 6**

\_\_\_ / 2 pts

Citez deux vaccinations recommandées pour le personnel médical.

- \_\_\_\_\_
- \_\_\_\_\_

**Question 7**

/ 3 pts

Vous devez éliminer de manière adéquate le matériel suivant.  
Choisissez le récipient adéquat pour chacun.  
Attention : un récipient peut être utilisé plusieurs fois.

**Medibox – poubelle ménagère – lavabo – bac de décontamination – WC – poubelle double sac.**

Matériel	Récipient
Un pansement imbibé de pus	
Une aiguille usagée	
Une poche de sang (saignée)	
Des fils de suture après ablation	
Un manche de bistouri après intervention	
Une ampoule usagée	

**Question 8**

/ 4 pts

A. Placez les différentes ondes sur le tracé ECG ci-dessous.



B. Complétez le texte suivant.

La hauteur et la profondeur d'une onde sont mesurées en .....

et constituent la mesure du .....

L'ECG standard comporte 12 dérivations, 6 dérivations périphériques des membres

et 6 dérivations .....

**Total page 4 : \_\_\_\_ / 7 pts**

**Question 9**

**/ 5 pts**

- A. Sur un tracé d'ECG, comment pouvez-vous différencier un tremblement musculaire (frisson) d'une influence électrique d'un appareil fonctionnant à proximité ?

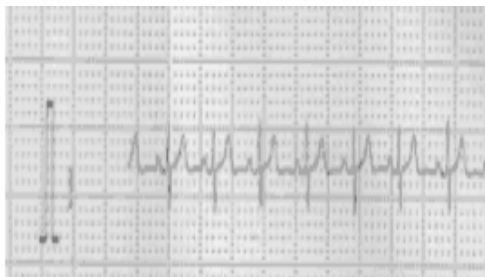
---

---

---

- B. Citez la particularité de chacun des tracés d'ECG ci-après.

1.



2.



1.

---

---

2.

---

---

- C. Avant son ECG, une patiente vous précise qu'elle a plusieurs boucles d'oreilles qu'elle ne peut enlever ainsi qu'un piercing sur la langue et au nombril. Comment réagissez-vous ?

---

---

**Question 10**

**/ 3 pts**

Complétez le texte suivant.

Les anticoagulants sont des médicaments qui ..... le temps de coagulation du sang et qui s'utilisent pour la ..... ou le ..... des thromboses veineuses ou ..... principalement. Le traitement doit être conduit avec précision et avec un ..... du ..... qui permet de déterminer la dose correcte.

**Question 11**

\_\_\_ / 6 pts

Pour chaque situation ci-dessous, choisissez l'examen concerné.

Attention : les propositions ci-après peuvent concerner plusieurs examens.

**Bronchoscopie – Echographie (ultrason) – IRM – Arthroscopie – Scanner (CT-scan).**

Citez un examen contre-indiqué pour les porteurs d'un pace maker	
Citez deux examens nécessitant une anesthésie locale	
Citez un examen nécessitant au préalable le dosage de la créatinine	
Citez deux examens nécessitant l'injection d'un produit de contraste	
Citez un examen nécessitant d'avoir la vessie pleine	
Citez un examen contre-indiqué durant la grossesse	

**Question 12**

\_\_\_ / 4 pts

Citez quatre critères à respecter lors de la disposition des instruments sur un champ stérile.

- \_\_\_\_\_
- \_\_\_\_\_
- \_\_\_\_\_
- \_\_\_\_\_

<b>Question 13</b>	<b>/ 5 pts</b>
--------------------	----------------

A. Citez trois facteurs défavorisant la cicatrisation.

- \_\_\_\_\_
- \_\_\_\_\_
- \_\_\_\_\_

B. Citez deux facteurs favorisant la cicatrisation.

- \_\_\_\_\_
- \_\_\_\_\_

<b>Question 14</b>	<b>/ 8 pts</b>
--------------------	----------------

A. Citez quatre voies d'injection.

- \_\_\_\_\_
- \_\_\_\_\_
- \_\_\_\_\_
- \_\_\_\_\_

B. Quelle quantité maximale peut-on injecter avec une seringue ?

\_\_\_\_\_

C. Citez quatre éléments à vérifier avant chaque injection d'une solution ou d'un produit.

- \_\_\_\_\_
- \_\_\_\_\_
- \_\_\_\_\_
- \_\_\_\_\_

D. Citez trois types de solutions injectables.

- \_\_\_\_\_
- \_\_\_\_\_
- \_\_\_\_\_

**Question 15**

\_\_\_\_ / 3 pts

Quelle sorte de pansement utilisez-vous dans les situations suivantes ?  
Citez la fonction du pansement (nom de marques non acceptées).

Une brûlure

\_\_\_\_\_

Une coupure profonde

\_\_\_\_\_

Une fracture de la 4<sup>e</sup> phalange

\_\_\_\_\_